

RISQUES MAJEURS

Quelques règles
de sécurité
à apprendre
pour te protéger



DOCUMENT
À CONSERVER

PRÉVENTION
CONTRE LES
RISQUES MAJEURS

**grand
avignon**

communauté d'agglomération

Qu'est-ce qu'un risque majeur ?



C'est un événement grave qui touche toute la population, tous les biens et l'environnement.

C'est un événement rare, mais il faut s'y préparer et ne pas oublier les gestes qui sauvent.

Il y a **2** catégories de risques sur l'agglomération :

LES RISQUES NATURELS

- Inondation
- Feu de forêt
- Chute de neige
- Les séismes, le mouvement de terrain

LES RISQUES TECHNOLOGIQUES

- Rupture de barrage
- Risque industriel (transport de matières dangereuses)
- Risque nucléaire

Ce que tu dois faire pour bien réagir

En **rouge**,
ce que tu ne dois pas faire
En **bleu**,
ce que tu dois faire



Tu dois reconnaître le signal national d'alerte qui avertit tout le monde. Ce signal, c'est la sirène que tu entends le premier mercredi du mois



Tu dois **t'abriter** immédiatement dans un lieu protégé et si tu es à la maison, **écouter la radio**.

→ France Bleu Vaucluse 98.8 FM ou 100.4 FM, ou France Bleu Gard Lozère 91.6 FM



Ne cherche pas à téléphoner, pense que les lignes sont utiles pour les secours



Si tu es à l'école, tes professeurs ou tes maîtres s'occuperont de toi. Tes parents ne pourront pas venir te chercher tout de suite

L'inondation



Si tu es à la maison,
ferme les portes et les fenêtres
pour empêcher l'eau d'entrer



Demande à tes parents
de **couper l'électricité et le gaz**
pour éviter une explosion



Si c'est possible,
monte à l'étage
avec ta radio, une
lampe de poche,
de l'eau potable, des
vêtements chauds...



Le feu de forêt



Ne t'approche jamais
d'un feu de forêt



Rentre tout de suite
dans le bâtiment le plus proche



Si tu es à la maison, **ferme les volets,**
les portes et les fenêtres



Tu peux ensuite les **calfeutrer**
avec des serviettes mouillées



Chutes de neige grand froid

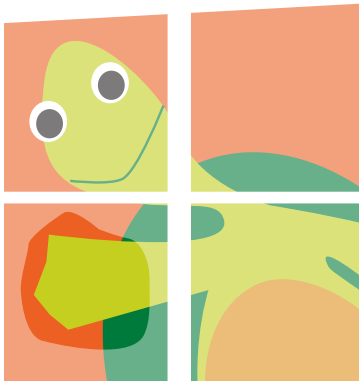
Ne t'aventure pas sur la route



Ne reste pas
sous les lignes électriques



Abrite-toi sous un toit solide



Séisme (ou tremblement de terre), mouvements de terrains

PENDANT



Si tu es à la maison, **glisse-toi sous un meuble** (une table, un lit)



Si tu es dehors, **éloigne-toi des bâtiments**, des pylônes électriques, des arbres
Si tu es en voiture avec tes parents, **n'en sors pas**

APRÈS à l'intérieur



Ne touche pas aux fils électriques

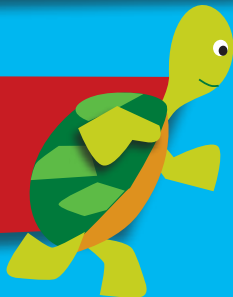


Demande à tes parents de **couper le gaz et l'électricité**

APRÈS à l'extérieur



Sors du bâtiment et surtout n'y retourne pas avant d'en avoir reçu l'autorisation



La rupture d'un barrage



Demande à tes parents
de **couper l'électricité**
et le **gaz** pour éviter une explosion



et va le plus vite possible
sur les hauteurs



Risque industriel, transport de matières dangereuses



Il ne faut pas fumer



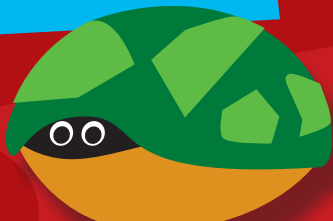
Rentre dans le bâtiment
en béton le plus proche



Si tu es à la maison, ferme les volets,
les portes et les fenêtres



Tu peux ensuite les **calfeutrer**
avec des serviettes mouillées



Risque nucléaire



Rentre dans le bâtiment
en béton le plus proche



Si tu es à la maison, ferme les volets,
les portes et les fenêtres



Tu peux ensuite les **calfeutrer**
avec des serviettes mouillées



communauté d'agglomération

**grand
avignon**

PRÉVENTION
CONTRE LES
RISQUES MAJEURS

Avignon • Caumont-Sur-Durance • Entraigues-sur-
la-Sorgue • Jonquerettes • Le Pontet • Les Angles
• Morières-lès-Avignon • Rochefort du Gard
Saint-Saturnin-lès-Avignon • Saze • Vedène • Velleron
• Villeneuve lez Avignon

COMMUNAUTÉ D'AGGLOMÉRATION DU GRAND AVIGNON

320, chemin des Meinajariès- BP 1259 Agroparc
84911 Avignon Cedex 9

Tél. 04 90 84 47 00

Fax : 04 90 84 47 01

Email : contact@agglo-grandavignon.fr

ÉDITION 2011

+ d'infos www.grandavignon.fr