



Rochefort-du-Gard



Saze

Déploiement de la Fibre Optique

Sommaire

- 1 C'est quoi la Fibre?
- 2 La Fibre, pour quoi faire ?
- 3 Eligibilité à la Fibre Optique : Mode d'emploi
- 4 Pourquoi Orange déploie la Fibre à Rochefort-du-Gard et à Saze ?
- 5 Comment se déroule le déploiement ?
- 6 Annexe : l'installation de la fibre en pavillon

C'est quoi la Fibre ?



Un nouveau conducteur source de confort

La fibre optique est un fil de verre plus fin qu'un cheveu, qui conduit la lumière. Le signal injecté dans la fibre est capable de transporter de grandes quantités de données sur de longues distances.

Ainsi, la fibre permet d'avoir un débit beaucoup plus élevé qu'en ADSL atteignant **jusqu'à 500 Gb/s** (50 fois plus rapide), et ce, quelle que soit la distance séparant l'abonné du central (Noeud de Raccordement Optique).

La Fibre, pour quoi faire?

La fibre optique révolutionne les usages multimédia du foyer

50 fois plus rapides que ceux de l'ADSL et atteignant jusqu'à 1Gb/s, les débits de la fibre optique favorisent l'émergence de **nouveaux usages internet et multimédia à la maison**. La capacité inédite des réseaux en fibre optique répond aux besoins des foyers de plus en plus gourmands en débit.

De plus, la fibre offre un débit montant (sortant du foyer) jusqu'à 200 Mb/s qui facilite des usages comme l'envoi de fichiers lourds (vidéo, photos,..) , des services tels que le télétravail, l'usage du Cloud.

Avec la fibre, de nouveaux services comme la télévision en qualité HD+, le Cloud gaming (jeux sans téléchargement et en réseau), deviennent une réalité à des coûts équivalents à ceux des offres actuelles.

Mon domicile est-il éligible à la Fibre ?

- <http://reseaux.orange.fr/couverture-fibre>

Si vous n'êtes pas encore éligible...

n'hésitez pas à **manifester votre intérêt** :

- <http://interetfibre.orange.fr>
- Vous serez informé dès que votre adresse sera éligible à La Fibre !

Visualiser mon éligibilité à la Fibre : mode d'emploi

<http://reseaux.orange.fr/couverture-fibre>

Ce lien permet de visualiser les **adresses éligibles à la Fibre** ou bientôt éligibles (éligible = souscription possible d'une offre commerciale auprès de l'opérateur privé de son choix)

Pour utiliser au mieux ce service:

➤ zoomez jusqu'à voir apparaître les icones « maisons »



se référer au planning du lot



éligibilité entre 6 et 18 mois



éligibilité sous 6 mois



éligible

Rechercher une adresse...

- 1** **La Fibre est dans votre ville**
Votre adresse est dans un quartier non fibré, vous avez la possibilité, sous réserve d'éligibilité, de souscrire à l'une de nos offres ADSL ou VDSL.
- 2** **La Fibre est dans votre quartier**
Votre adresse est dans un quartier fibré mais elle n'est pas encore raccordée. Pour les copropriétés, il est nécessaire de faire signer un accord syndic lors de l'assemblée générale afin d'autoriser le raccordement de l'immeuble par un opérateur.
- 3** **La Fibre est près de votre logement**
Votre adresse est raccordée ou devrait être prochainement raccordé à la Fibre. En cas de raccordement, vous aurez la possibilité de souscrire prochainement une offre.
- 4** **Votre logement est éligible**
Votre logement est éligible à la Fibre. Pour en profiter, choisissez une offre Fibre sur notre site internet en cliquant sur découvrez les offres Fibres accessible depuis la carte.

Pourquoi Orange déploie la Fibre à Rochefort-du-Gard et à Saze

Le déploiement du Très Haut Débit s'inscrit dans le cadre du « **Plan France Très Haut Débit** » du gouvernement, visant notamment à construire de nouveaux réseaux en fibre optique jusqu'à l'abonné (FTTH pour Fiber To The Home) sur l'ensemble du territoire national.

A Rochefort-du-Gard, Orange va déployer environ **4460 logements et petites entreprises de la commune** dans son lot unique, soit 100% de la commune, La totalité de la commune sera fibrée par Orange.

A Saze, Orange va déployer environ **1500 logements et petites entreprises de la commune** dans son lot unique, soit 100% de la commune. La totalité des 2 communes sera fibrée par Orange.

Les travaux sont généralement discrets, la fibre suivant le cheminement des câbles téléphoniques en cuivre.

Au final, l'abonné reste toujours libre de choisir l'opérateur de son choix pour son contrat Fibre Optique.



Comment se déroule le déploiement ?

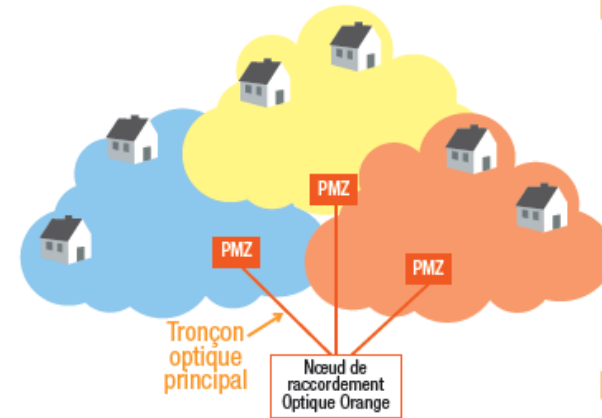
Pour chaque zone (LOT), le déploiement se déroule en 2 phases:

1ère phase : elle consiste à déployer des tronçons optiques principaux depuis le Noeud de Raccordement Optique jusqu'à des armoires de rue (point de mutualisation : PMZ). Une armoire de rue permet de desservir une zone de 350 logements environ.

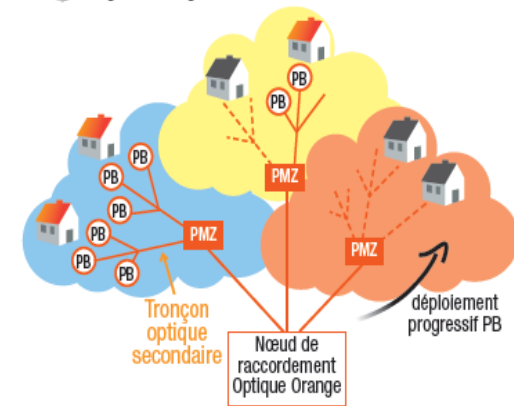
2ème phase : à partir de chaque armoire, des tronçons optiques secondaires sont déployés progressivement jusqu'à un Point de Branchement (PB) dans la rue à proximité immédiate des habitations. Le Point de Branchement permet de desservir 5 à 10 logements. Dans le cas particulier des bâtiments de plus de 3 logements, le point de branchement sera positionné dans le bâtiment. L'opérateur disposera de 6 mois pour raccorder le bâtiment, une fois obtenu l'accord du syndic de copropriété :

Infos démarches pour les bâtiments de plus de 3 logements :
<http://reseaux.orange.fr/comment-avoir-la-fibre>

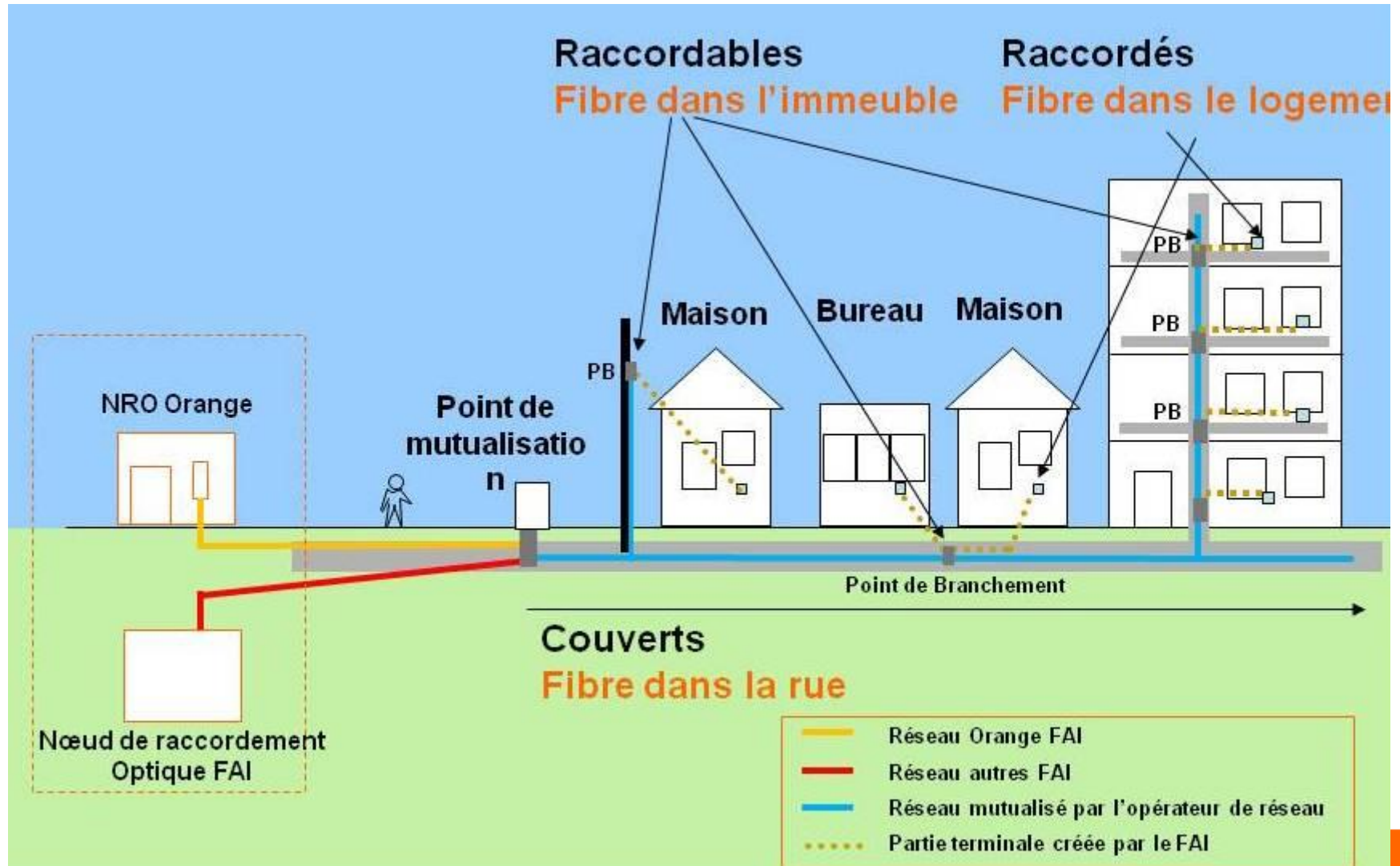
A l'issue de cette 2ème phase, les logements desservis par le Point de Branchement sont éligibles à la Fibre : l'occupant peut souscrire à un abonnement auprès de l'opérateur de son choix



 Logement non éligible
 Logement éligible



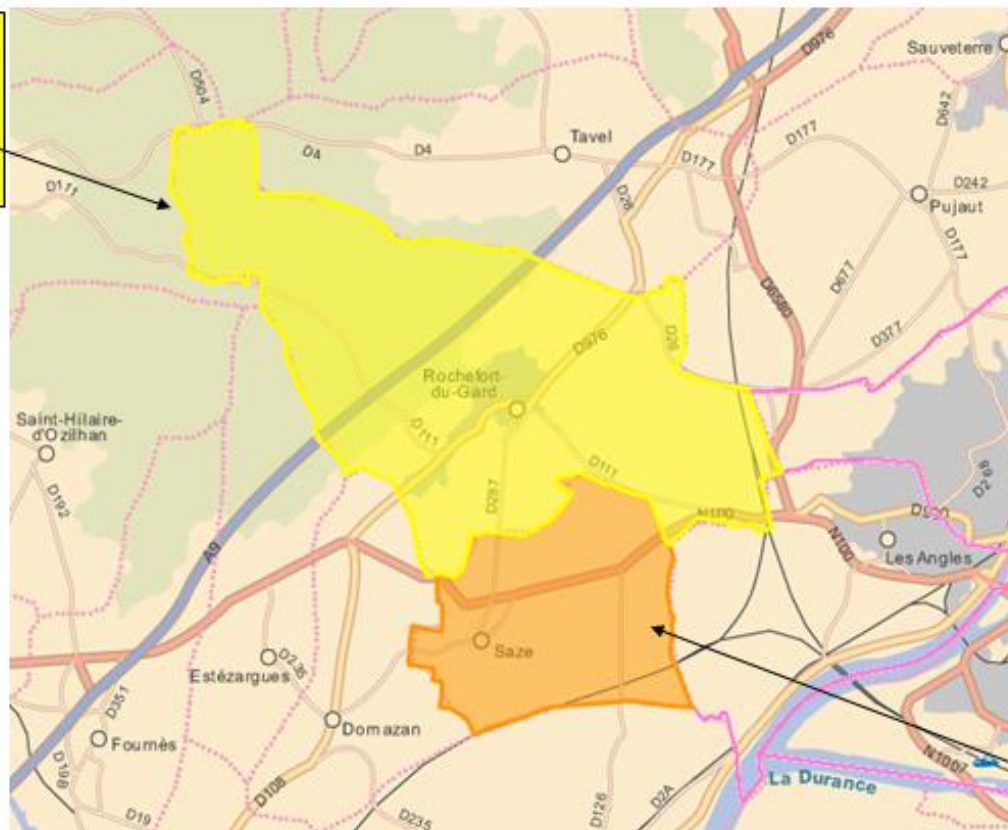
La fibre, principe de déploiement



Cartes de couverture FTTH Rochefort-du-Gard et Saze

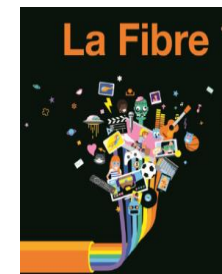


LOT1 : Démarrage
déploiement au T2-2018
4 460 Equivalents Logements
14 Armoires (PMZ)



LOT1 : Démarrage
déploiement au T2-2018
1500 Equivalents Logements
5 Armoires (PMZ)

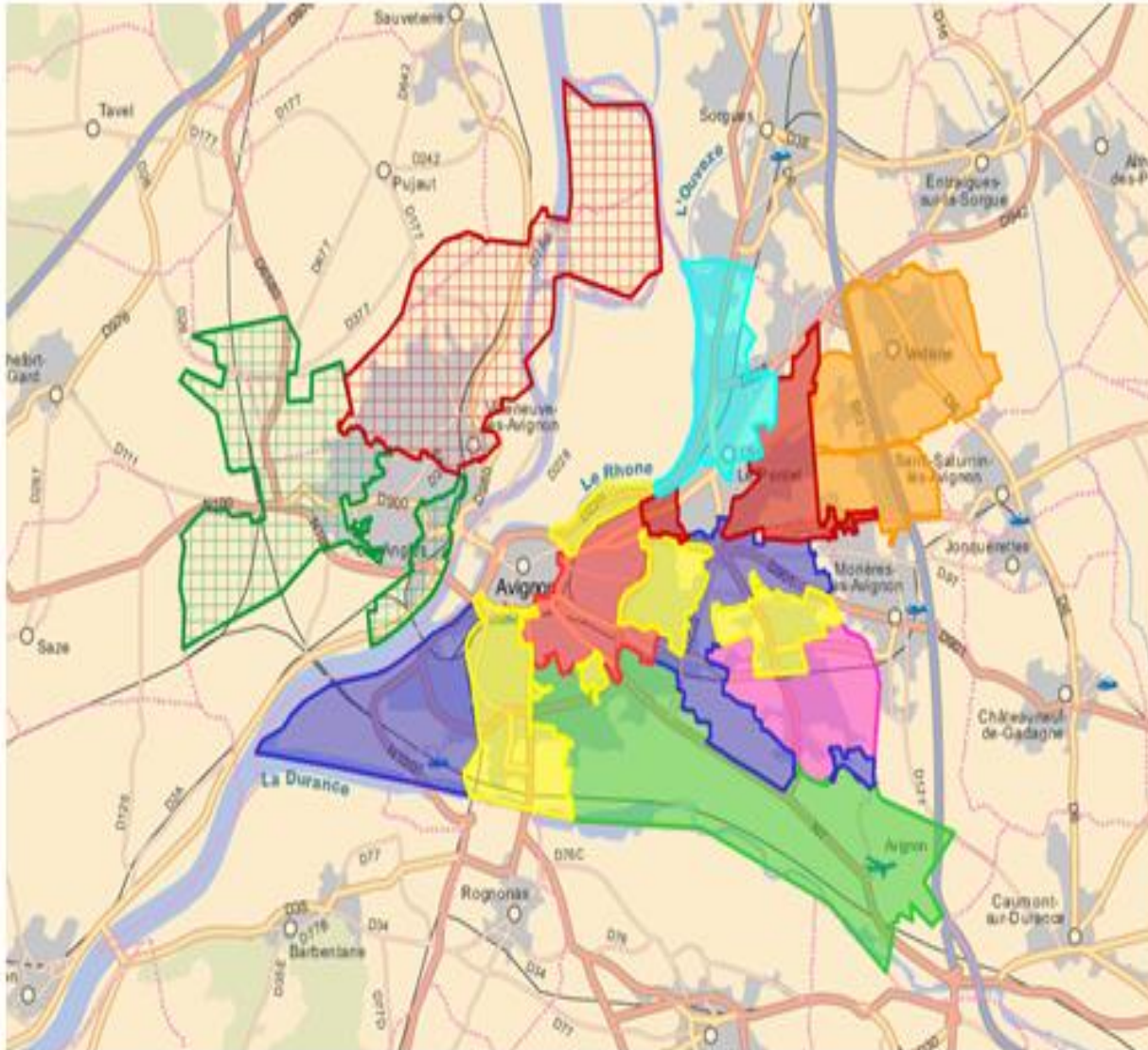
Une politique de couverture numérique FTTH au service de l'attractivité du Grand Avignon



En résumé,

Le déploiement FTTH Orange COGA			
Communes	Etat d'avancement	Volume de logements adressables	Volume de logements raccordables
Avignon	Lot 5 FTTH publié	37980	21948
Le Pontet	Lot 2 FTTH publié	4318	3120
Les Angles	Lot 1 FTTH publié	3484	601
Villeneuve-lès-Avignon	Lot 1 FTTH publié	4276	en cours
Vedène	Lot unique publié	76	12
Caumont-sur-Durance	Plan Schéma Directeur publié	AMII Orange	AMII Orange
Jonquerettes	Plan Schéma Directeur publié	AMII Orange	AMII Orange
Morières-lès-Avignon	Plan Schéma Directeur publié	AMII Orange	AMII Orange
Velleron	Plan Schéma Directeur publié	AMII Orange	AMII Orange
Entraigues-sur-la-Sorgue	Plan Schéma Directeur publié	AMII Orange	AMII Orange
Saint-Saturnin	Plan Schéma Directeur publié	AMII Orange	AMII Orange

Une politique de couverture numérique FTTH au service de l'attractivité du Grand Avignon



- Avignon 1^{ère} phase de travaux déployée (15 680 logements)
- Avignon : 2^{ème} phase de travaux déployée (17 380 logements)
- Avignon : 3^{ème} phase de travaux déployée (2 750 logements)
- Avignon : 4^{ème} phase de travaux déployée (2 180 logements)
- Avignon : 5^{ème} phase de travaux en cours (9 300 logements)
- Le Pontet : 1^{ère} phase de travaux déployée (4 300 logements)
- Le Pontet : 2^{ème} phase de travaux, lancement au 2^{ème} trim. 2018 (2 100 logements)
- Les Angles : 1^{ère} phase de travaux en cours (4 770 logements)
- Vedène : 1^{ère} phase de travaux, lancement début 2018 (5 900 logements)
- Villeneuve Lez Avignon : 1^{ère} phase de travaux en cours (5 100 logements)
- Villeneuve Lez Avignon : 2^{ème} phase de travaux, lancement au 2^{ème} trim. 2018 (900 logements)

ANNEXE : Présentation Vidéo d'une installation Fibre

L'installation de la Fibre en pavillon



<https://www.youtube.com/watch?v=idfNbGxROBE>