

LE VERRE SE RECYCLE — AUSSI —

LES DIFFÉRENTS TYPES DE DÉCHETS À DÉPOSER EN DÉCHÈTERIE

BOUTEILLES ET BOCAUX EN VERRE UNIQUEMENT



UN SEUL
CONTENANT
ENTERRÉ OU AÉRIEN
pour mes emballages
EN VERRE



Tous les habitants du Grand
Avignon côté Vaucluse peuvent
utiliser ces déchèteries du réseau
intercommunal sur présentation
d'un justificatif de domicile

	Courtine - Avignon	Montfavet - Avignon	Entraigues	Velleron	Vedène	Le Thor (habitants de Caumont et de Jonquerettes uniquement)
Encombrants	✓	✓	✓	✓	✓	✓
Gravats	✓	✓	✓	✓	✓	✓
Bois	✓	✓	✓	✓	✓	✓
Végétaux	✓	✓	✓	✓	✓	✓
Métaux / ferrailles	✓	✓	✓	✓	✓	✓
Cartons et papiers	✓	✓	✓	✓	✓	✓
Huiles végétales	✓	✗	✗	✗	✓	✓
Huiles minérales	✓	✓	✓	✓	✓	✓
Déchets Dangereux des Ménages	✓	✗	✓	✗	✓	✓
Déchets d'Équipement Électrique et Électronique	✓	✓	✓	✓	✓	✓
Emballages	✓	✓	✓	✓	✓	✓
Déchets d'Éléments d'Ameublement (mobilier)	✓	✓	✓	✗	✓	✗
Verre	✓	✓	✓	✓	✓	✓
Vêtements	✓	✓	✓	✓	✓	✓

sur le pont / communication

ATTENTION : l'accès aux professionnels est payant
les quantités sont limitées à 2m³ / jour

INFOS PRATIQUES

POUR OBTENIR UN BAC GRATUIT, LE FAIRE RÉPARER OU EN CHANGER :

Secrétariat Environnement Déchets :

04 90 14 88 30 • environnement.dechets@grandavignon.fr

Le règlement du service de la collecte peut être consulté
sur le site www.grandavignon.fr

Il vous permettra de mieux connaître les règles à respecter.

LE GUIDE DU TRI

**OBJECTIF
DÉCHETS**
GRAND AVIGNON
-50%
EN 365 GESTES

TRIER
C'EST 365 JOURS
DANS L'ANNÉE

RETROUVEZ LES 365 GESTES DU TRI
WWW.GRANDAVIGNON.FR +

• AVIGNON • CAUMONT-SUR-DURANCE •
ENTRAIGUES-SUR-LA-SORGUE • JONQUERETTES • LE PONTET •
MORIÈRES-LES-AVIGNON • SAINT SATURNIN-LES-AVIGNON •
• VEDÈNE • VELLERON •



**grand
avignon**

communauté d'agglomération

LE VERRE SE RECYCLE À L'INFINI :
TRIEZ-LE

UNE PARTIE DE L'ARGENT DE LA COLLECTE
EST REVERSÉE À LA LIGUE CONTRE LE CANCER



OUI

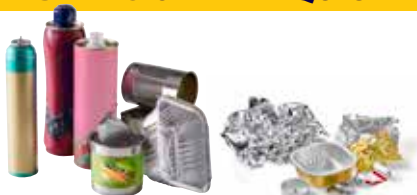
CES DÉCHETS RECYCLABLES SE TRIENT

BOUTEILLES, FLACONS ET BIDONS EN PLASTIQUE



Bouteilles alimentaires (eau, sodas, lait, huile), bouteilles d'entretien (lessive, détergent), bouteilles d'hygiène (gel douche, shampooing).

EMBALLAGES MÉTALLIQUES



Barquettes, boîtes de conserve, aérosols, déodorants, laques, canettes, bidons de sirop.

EMBALLAGES ET SUR-EMBALLAGES EN CARTON



Briques alimentaires (lait, jus de fruits, soupe), petits cartons (boîtes de céréales, de biscuits), sur-emballages de yaourts, boîtes à pizza, boîtes d'œufs, ...

JOURNAUX, MAGAZINES, PAPIERS



Journaux, prospectus publicitaires, magazines, revues, dépliants, annuaires, papiers de bureau, enveloppes, livres.

LE TRI UN GESTE *facile* À ADOPTER



COCHEZ VOS JOURS DE COLLECTE DES DÉCHETS RECYCLABLES



Les sacs de tri sont à **recupérer en mairies**.

Les sacs et bacs doivent être **sortis la veille du jour du collecte après 19 h**. Rentrez votre bac le **plus rapidement possible** après le passage du véhicule de collecte.

NON



CES DÉCHETS NE DOIVENT PAS ÊTRE JETÉS AVEC LES DÉCHETS RECYCLABLES (TRI SÉLECTIF)

ILS SONT À JETER AVEC LES DÉCHETS MÉNAGERS



Sacs à ordures ménagères, barquettes en plastique et en polystyrène, pots de yaourt, gobelets en plastique, sacs en plastique, ...



COCHEZ VOS JOURS DE COLLECTE DES DÉCHETS MÉNAGERS



VÊTEMENTS, LINGE DE MAISON, CHAUSSURES...

ILS SONT À DÉPOSER DANS LES BORNES D'APPORT VOLONTAIRE OU À UNE ASSOCIATION



3 MODES DE COLLECTE

EN SAC : EN BAC EN CONTENEUR

ENTERRÉ OU AÉRIEN

04 90 14 88 30 - ENVIRONNEMENT.DECHETS@GRANDDAVIGNON.FR

